

CATÁLOGO DO ITEM IMPORTADO

Pleito de Alteração de Ex-Tarifário Vigente

Número de Controle SDIC	NCM	Ex-tarifário Vigente Descrição Publicada	Descrição Alterada
D13-21A	8483.30.90	Ex 006 Rótula radial esférica de precisão, com esférico interno em aço temperado e acabamento superficial de rugosidade Rz1 na superfície esférica e tratamento superficial de cromo duro para reduzir o desgaste , anel externo em liga de latão/cobre, moldado sobre o o anel interno por processo de conformação e posterior usinagem, capacidade de compensação angular até 17 graus e capacidade de carga radial até 95 K N.	Rótula radial esférica de precisão, com esférico interno em aço temperado e acabamento superficial de rugosidade Rz1 na superfície esférica, anel externo em liga de latão/cobre, moldado sobre o esférico interno por processo de conformação e posterior usinagem, capacidade de compensação angular até 17 graus e capacidade de carga radial até 95 KN.

1. Características técnicas da autopeça (dados técnicos que permitam conhecer o item – não basta repetir a descrição proposta)

Rótula Radial Esférica de Precisão, com esférico interno em aço temperado e anel externo em liga de latão/cobre.

Características funcionais: compensação angular de até 17°; carga radial até 95 K N; regime de baixa rotação ou estático

Características Dimensionais: diâmetro interno Ø30mm e diâmetro externo Ø55mm

2. Desenho esquemático e/ou fotos (legíveis nas versões digital e impressa)

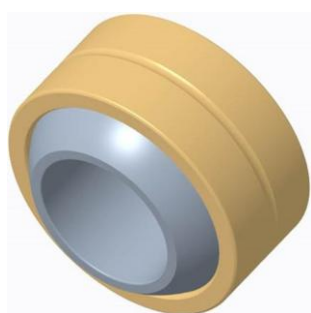


Fig. 1: Rótula Esférica

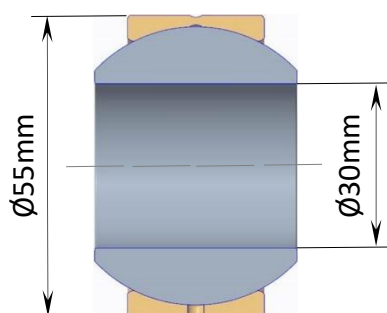


Fig. 2: Dimensões Básicas

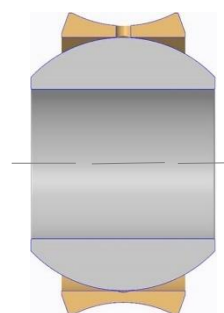


Fig. 3: Externo antes da conformação

3. Aplicação e funcionamento do item (o item será utilizado em qual produto fabricado pelo pleiteante e como o item funciona neste produto)

A rótula é montada em um parafuso olhal, fabricado em aço forjado. O produto final, terminal rotular é aplicado nos braços de direção de implementos de máquinas agrícolas.



Fig. 4: Terminal Rotular



Fig.5: Implemento de Máquina Agrícola